

**EXTRACCION DE TROMBO EN T
EN LA ARTERIA CAROTIDA
INTERNA IZQUIERDA CON
DISPOSITIVO TREVO**

Ictus : Trombo en T

Ictus del despertar.

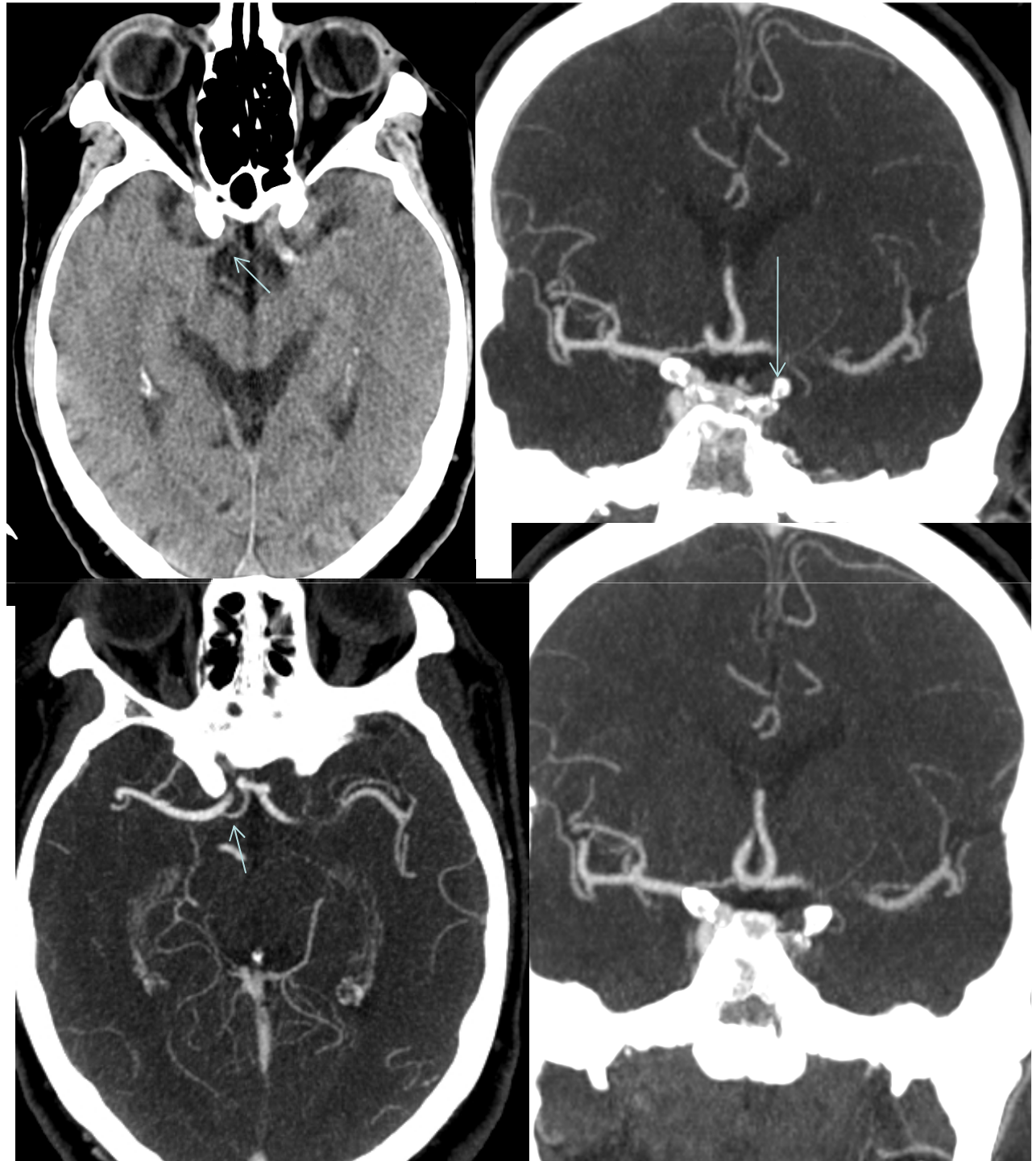
Hemiparesia derecha

Afasia

Nihss 10

TC sin contraste: imagen hiperdensa en proyección de la T carotídea sugerente de trombo.

Angio TC: defecto de repleción en proyección de la T carotídea sugerente de trombo en T.



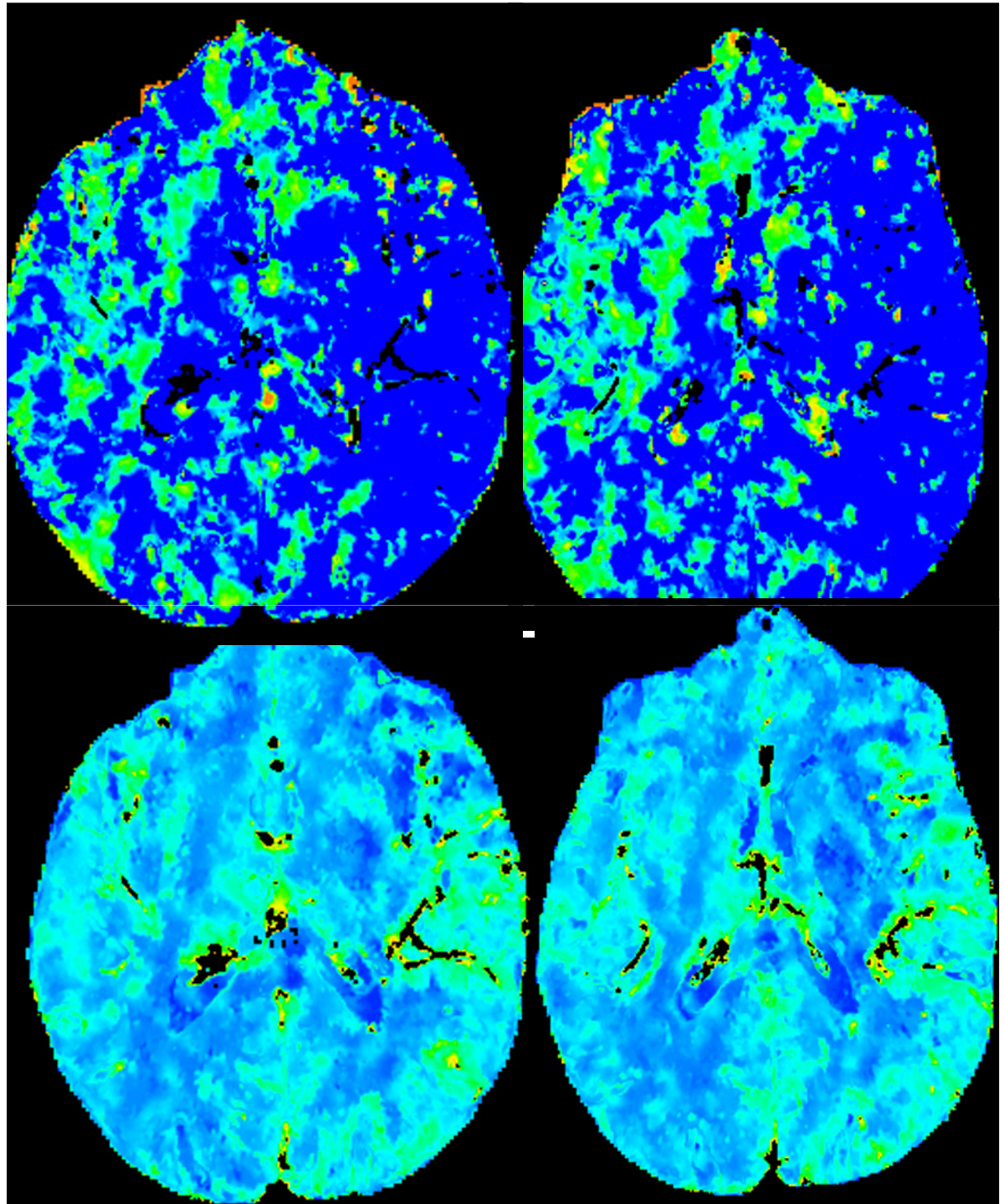
Ictus : Trombo en T

TC de Perfusión:

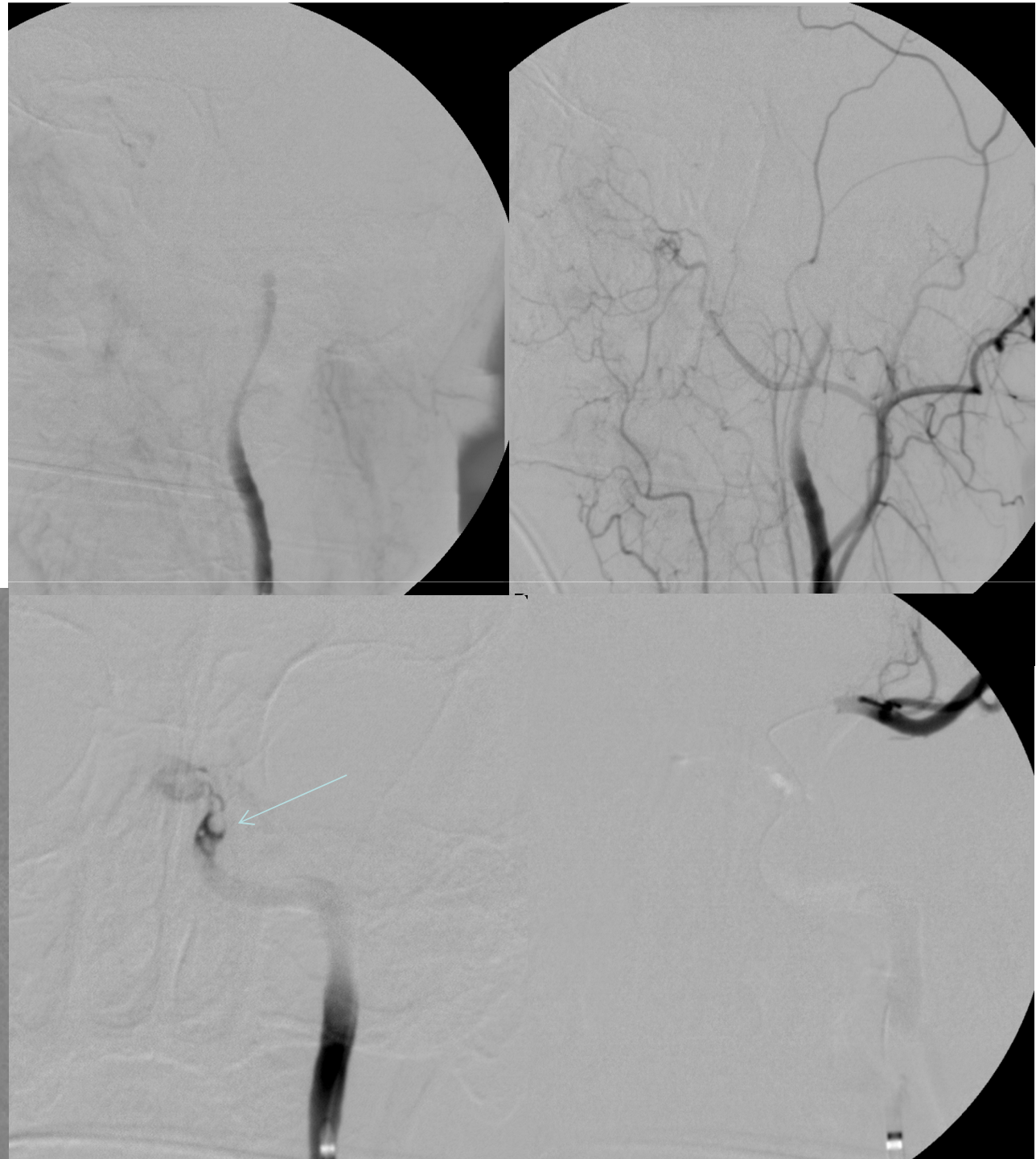
Se visualiza en los mapas de tiempo de tránsito medio (imágenes superiores) la presencia de una extensa penumbra en territorio de la arteria cerebral media izquierda.

En los mapas de volumen sanguíneo cerebral (imágenes inferiores) se visualizan áreas de infarto menores a un tercio del territorio de la arteria cerebral media izquierda.

Mismatch favorable para tratamiento endovascular.



- Oclusión de la arteria carótida interna izquierda. (Timi 0-Tici 0).
- Trombo en T (Angio Tc).
- Catéter 8 f Concentrics.
- Retriever-Trevo 4mm x 20 mm.
- Primer pase de dispositivo Trevo con reapertura parcial de la arteria carótida interna sin reperfusión de la vasculatura hemisférica izquierda.



- Arteriografía control post trombectomía .
- Reapertura de la arteria carótida interna izquierda y de la arteria cerebral media izquierda con reperfusión de la vasculatura hemisférica izquierda. (Timi 3-Tici 3).

